



ATRIUM



EN QUELQUES MOTS

The ATRIUM logo, consisting of the word "ATRIUM" in a serif font inside a square frame with a folded corner effect.

Surfaces PPE pondérées
dès 103 m²



Prestations de qualité



Typologies : 3 au 5 pièces



Architecture contemporaine



1 place de parking extérieure
couverte



Quartier résidentiel privilégié



Architecture contemporaine

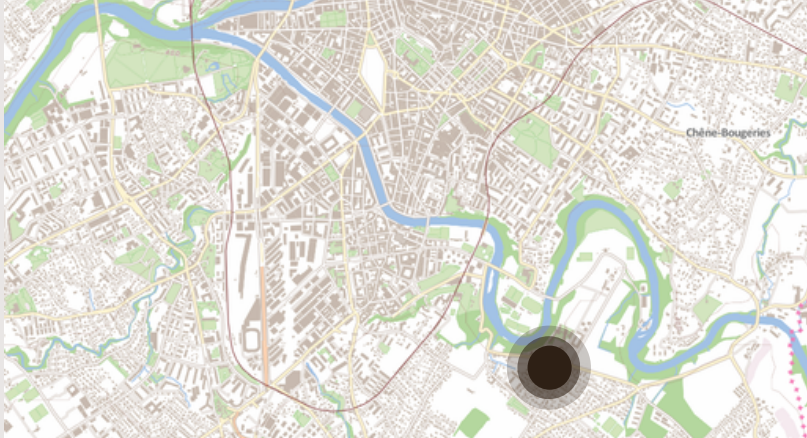
Situé dans le quartier résidentiel prisé de Vessy, sur la commune de Veyrier, Atrium propose une nouvelle vision de l'habitat contemporain, alliant élégance architecturale, confort de standing et qualité de vie privilégiée.

Cette résidence intimiste est composée de 5 appartements seulement, du 3 au 5 pièces, offrant un cadre de vie exclusif, à taille humaine. Chaque logement a été pensé pour répondre aux exigences d'un quotidien moderne, dans un environnement calme et verdoyant, tout en restant proche des commodités et des axes de communication.

Le bâtiment se distingue par sa forme géométrique triangulaire, affirmant une identité architecturale forte et résolument moderne. Son grand puits de lumière central structure l'ensemble du projet et diffuse généreusement la lumière naturelle au cœur de la résidence, créant des espaces lumineux et agréables à vivre.

La façade en métal brun confère au projet une esthétique élégante et intemporelle, parfaitement intégrée à son environnement résidentiel, tout en soulignant le caractère haut de gamme de la réalisation.





VEYRIER

Arrêt de bus Vessy, Grands-Esserts	4 min	
École de Pinchat	2 min	
École de Bois-Gourmand	5 min	
Crèche Pop e Poppa	7 min	
Centre sportif de Vessy	5 min	
Futur quartier des Grands-Esserts	5 min	
Centre-ville de Genève	20 min	

Nichée dans un écrin de verdure aux portes de Genève, la commune de Veyrier séduit par son caractère résidentiel, son calme et sa qualité de vie exceptionnelle.

La commune offre un environnement privilégié, tout en bénéficiant d'une proximité immédiate avec le centre-ville de Genève.

Écoles, commerces de proximité, infrastructures sportives et transports publics sont facilement accessibles, permettant de concilier sérénité et praticité au quotidien.





Chaque appartement bénéficie de volumes généreux et lumineux, sublimes par de larges ouvertures sur l'extérieur. Tous les logements disposent d'un espace extérieur privatif, jardin ou vastes terrasses, véritable prolongement de l'espace de vie. Ces extérieurs offrent un cadre idéal pour profiter des beaux jours, dans une atmosphère paisible et verdoyante.

Atrium se distingue par des prestations de standing, pensées dans les moindres détails afin d'offrir un confort optimal et une qualité de finition élevée. Les matériaux soigneusement sélectionnés et les équipements contemporains répondent aux attentes d'une clientèle exigeante, en quête d'un lieu de vie élégant et durable.

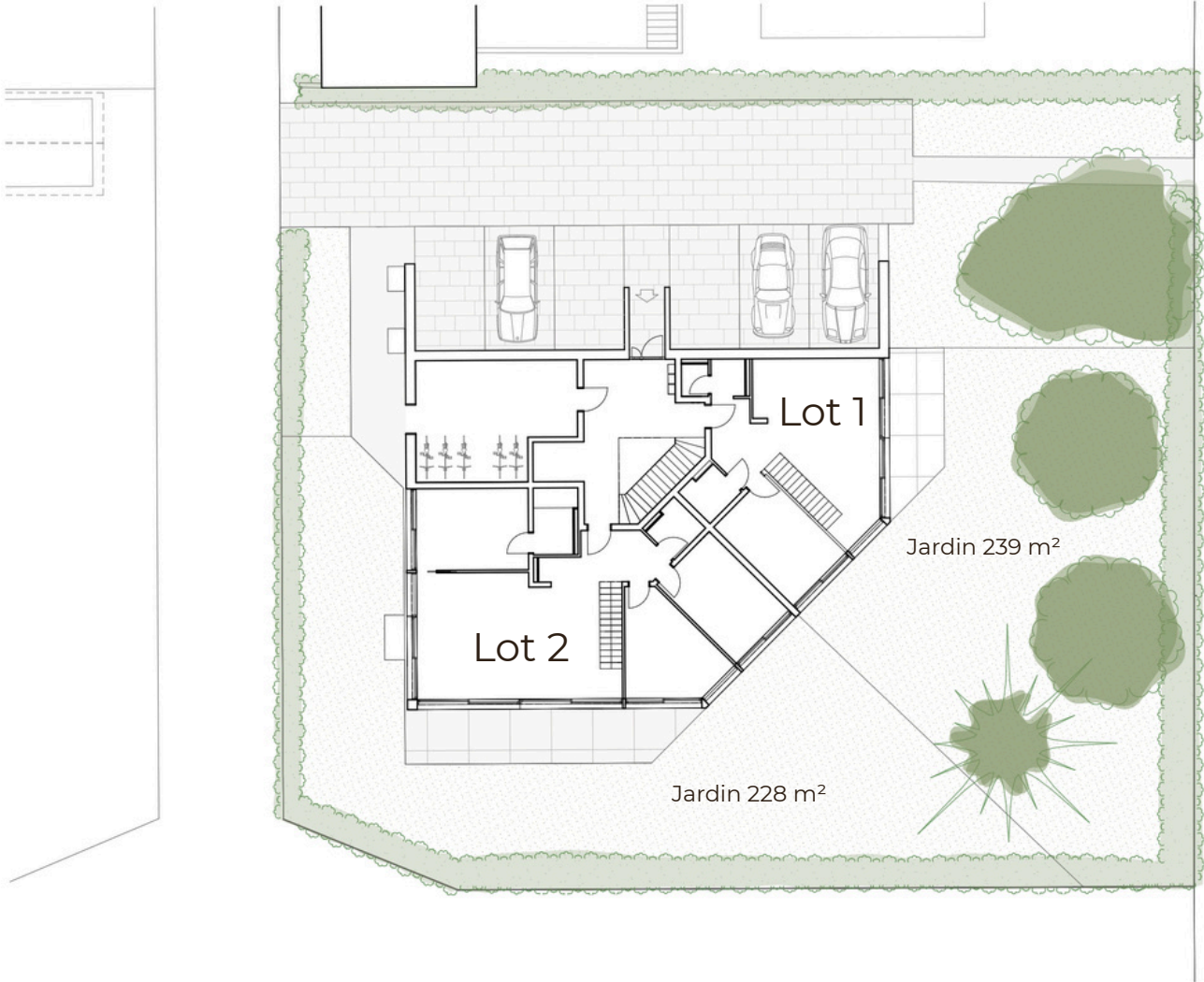




Plans



PLAN DE SITUATION

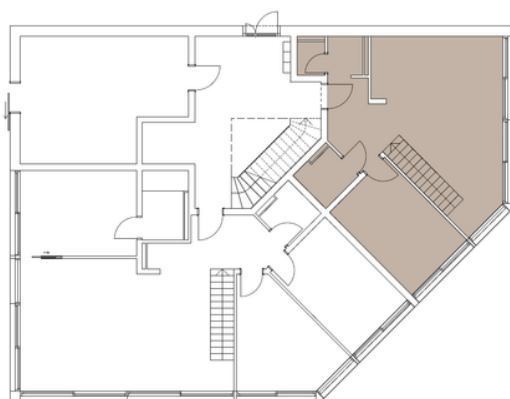
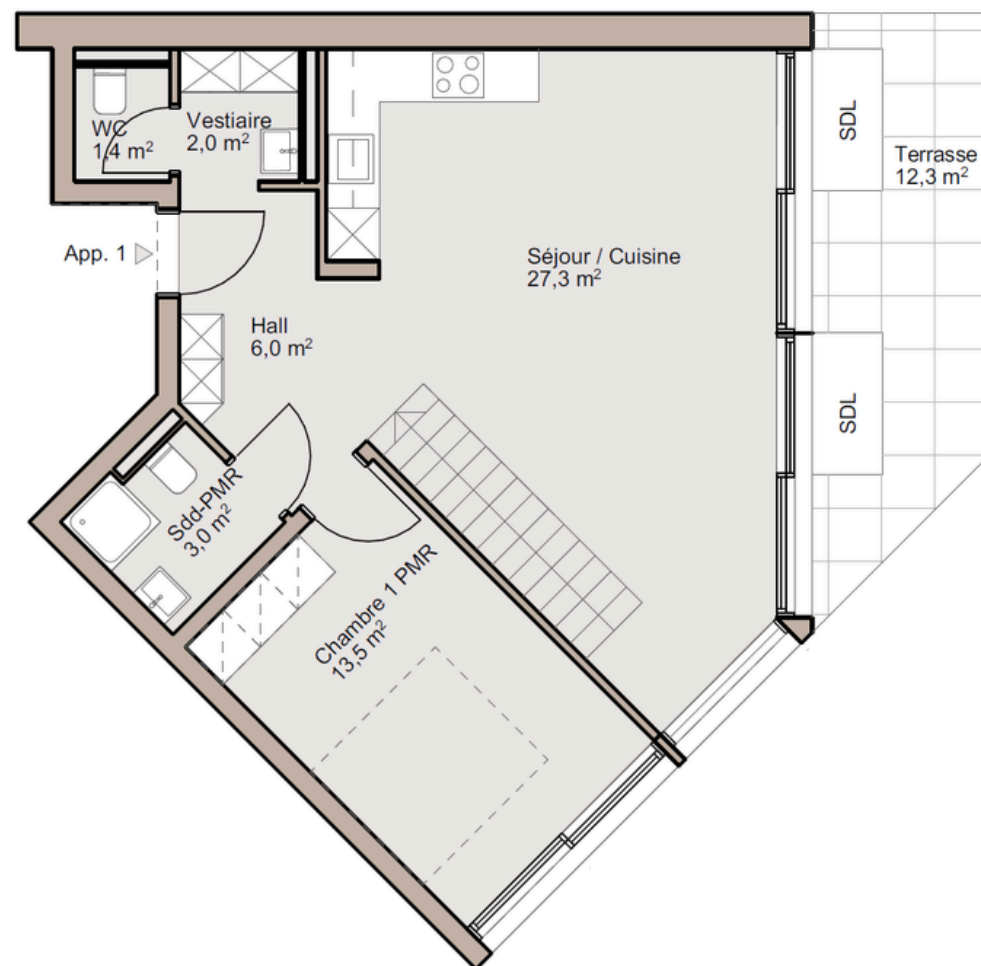


REZ-DE-JARDIN



APPARTEMENT 1

Niveau	Rez-de-jardin
Pièces	3 pièces
Typologie	Souplex
Orientation	Sud-est
Surface PPE	68 m ²
Surface PPE pondérée	103,1 m ²
Surface terrasse	13 m ²
Surface jardin	239 m ²



SOUS-SOL

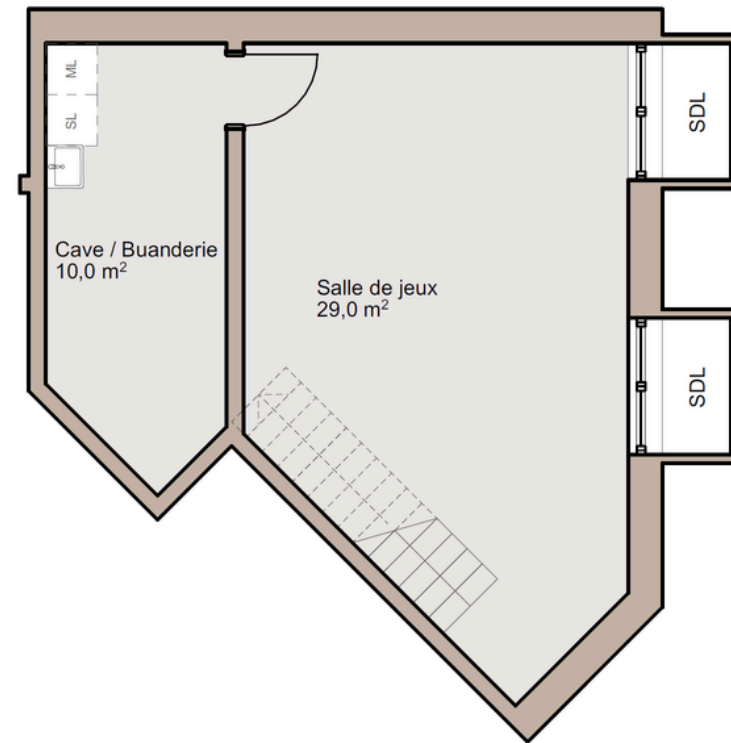
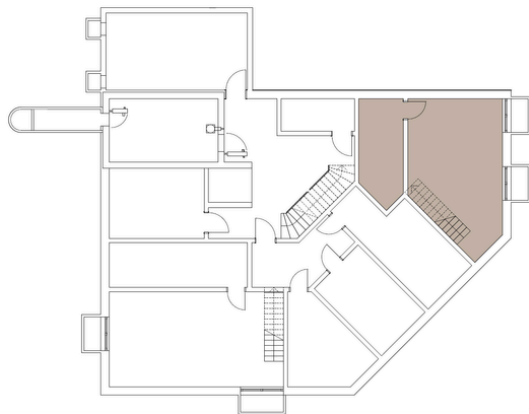
APPARTEMENT 1

Niveau

Sous-sol

Surface sous-sol

47 m²

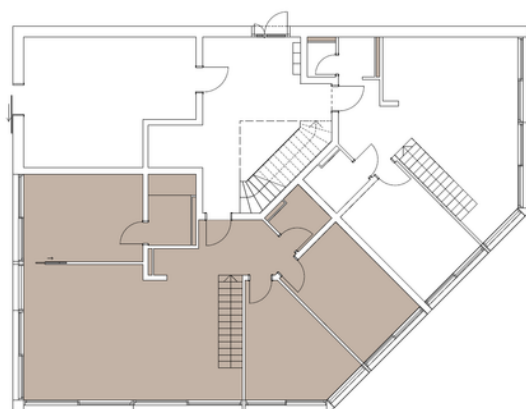
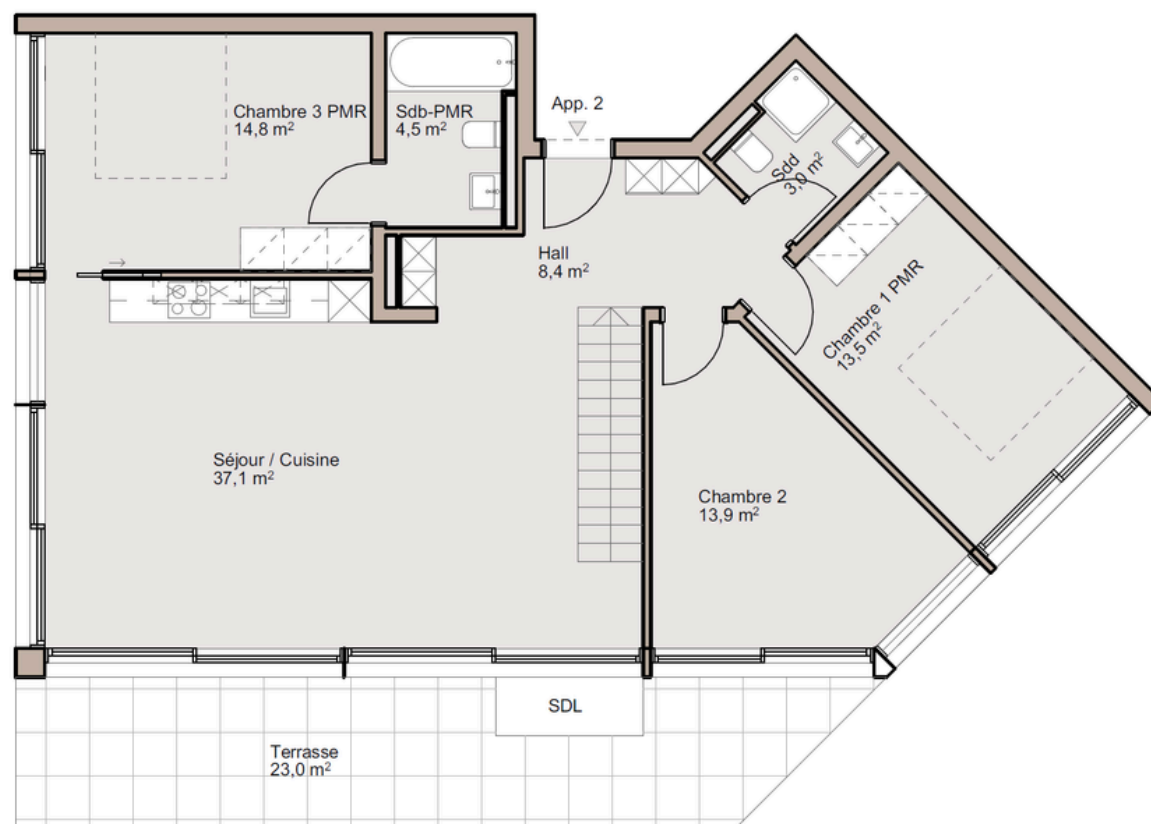


REZ-DE-JARDIN



APPARTEMENT 2

Niveau	Rez-de-jardin
Pièces	5 pièces
Typologie	Souplex
Orientation	Sud-ouest
Surface PPE	114 m ²
Surface PPE pondérée	155,3 m ²
Surface terrasse	25 m ²
Surface jardin	228 m ²



SOUS-SOL



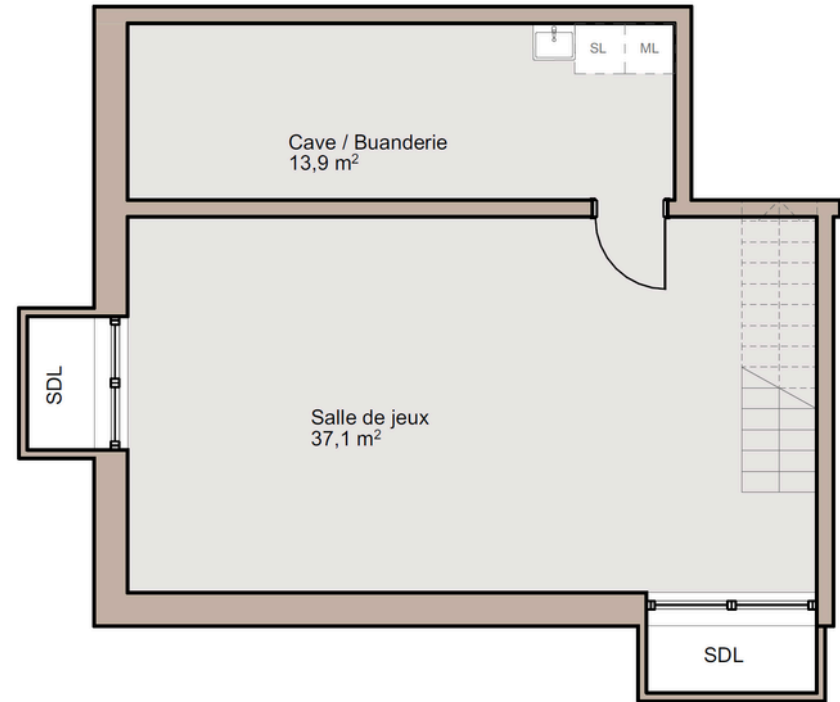
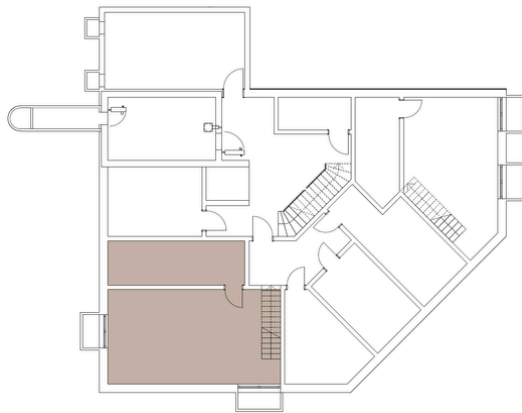
APPARTEMENT 2

Niveau

Sous-sol

Surface sous-sol

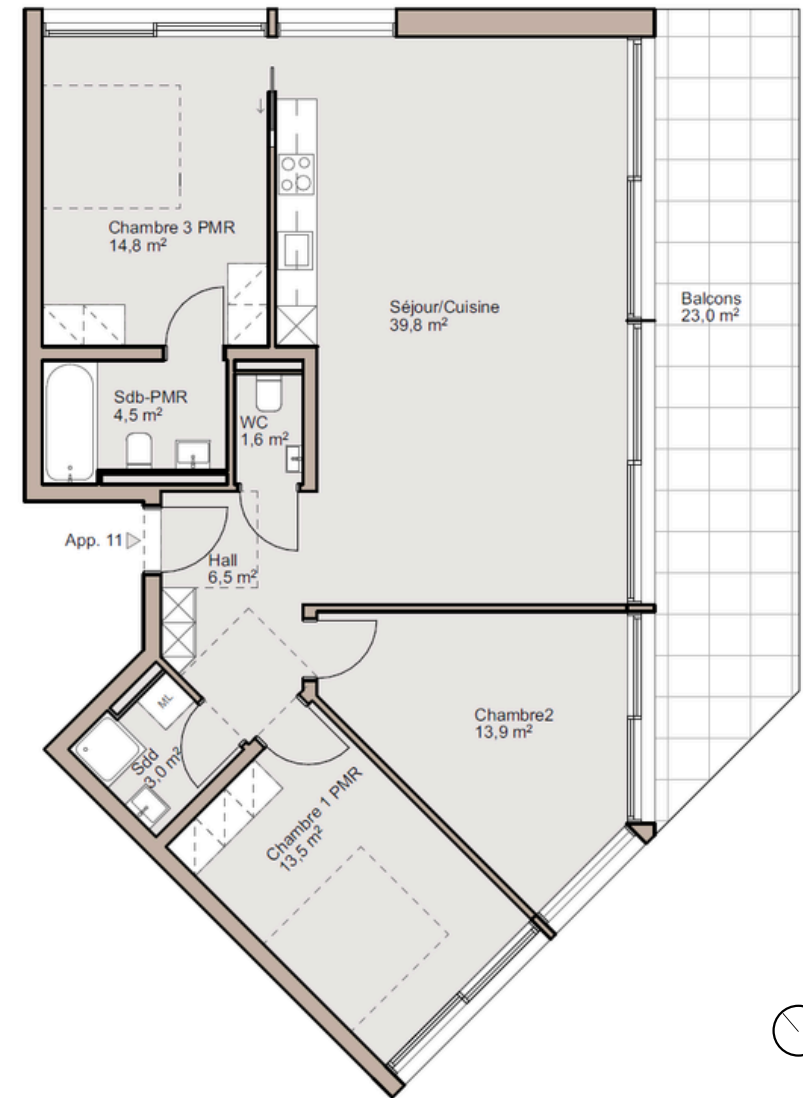
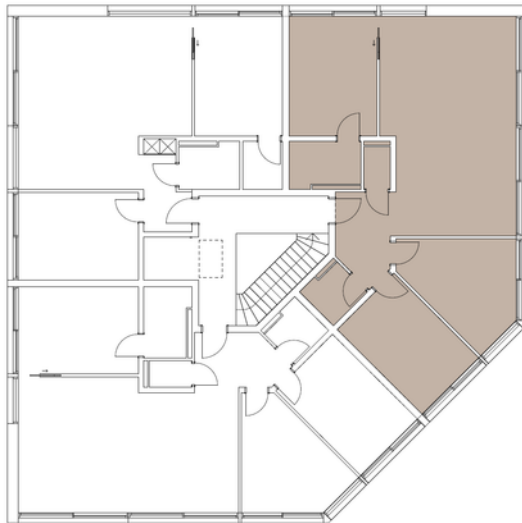
60 m²



ATTIQUE

APPARTEMENT 11

Niveau	Attique
Pièces	5 pièces
Typologie	Simplex
Orientation	Sud-est
Surface PPE	115 m ²
Surface PPE pondérée	128,1 m ²
Surface balcon	23 m ²

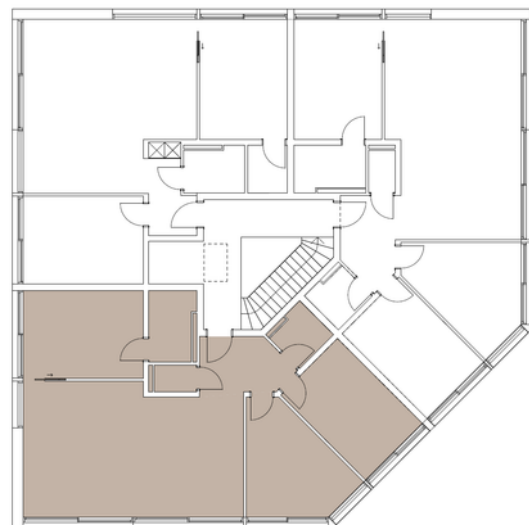
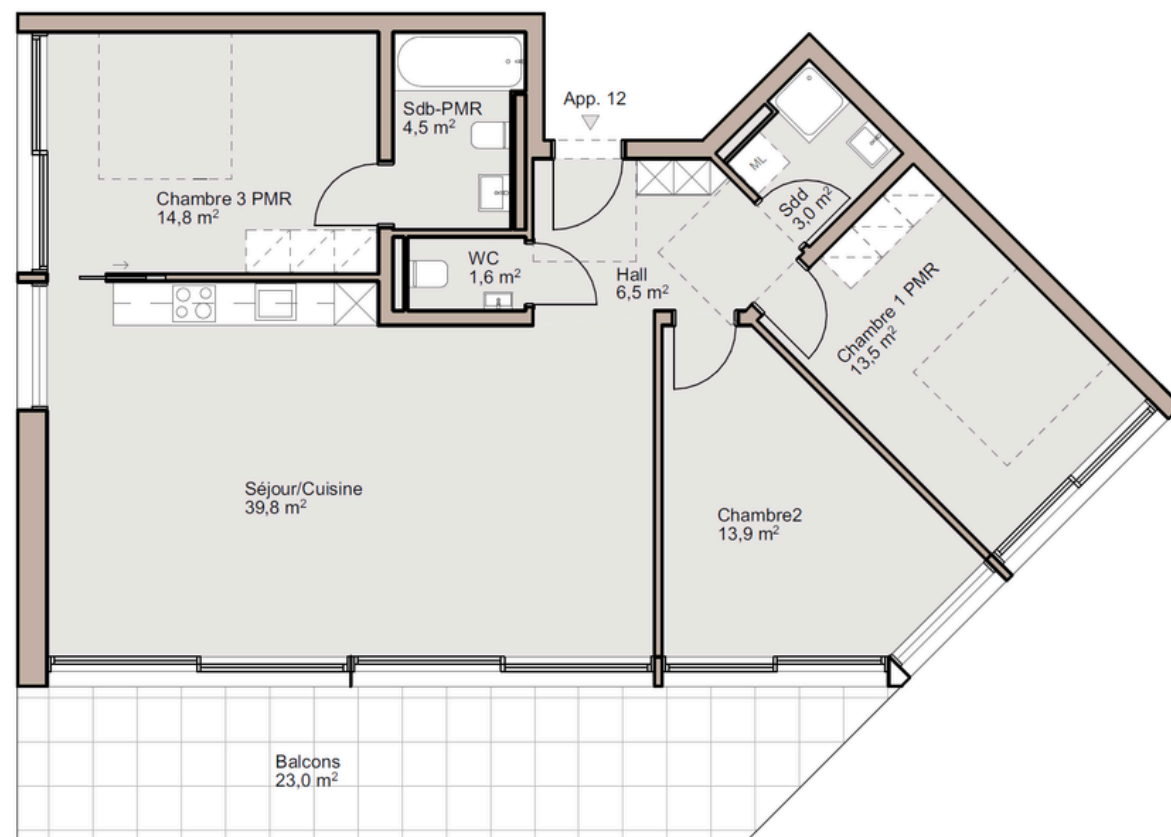


ATTIQUE



APPARTEMENT 12

Niveau	Attique
Pièces	5 pièces
Typologie	Simplex
Orientation	Sud-ouest
Surface PPE	115 m ²
Surface PPE pondérée	128,1 m ²
Surface balcon	23 m ²

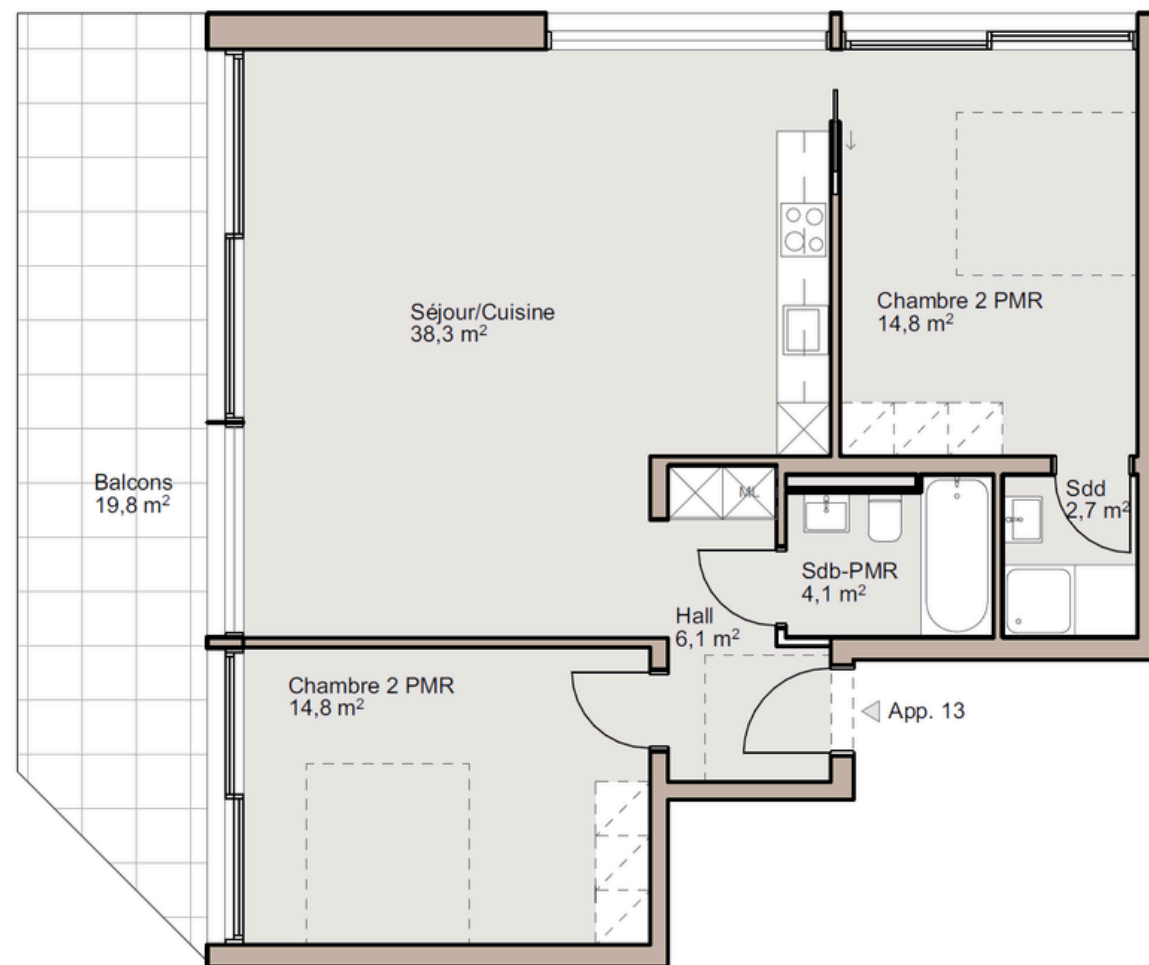


ATTIQUE



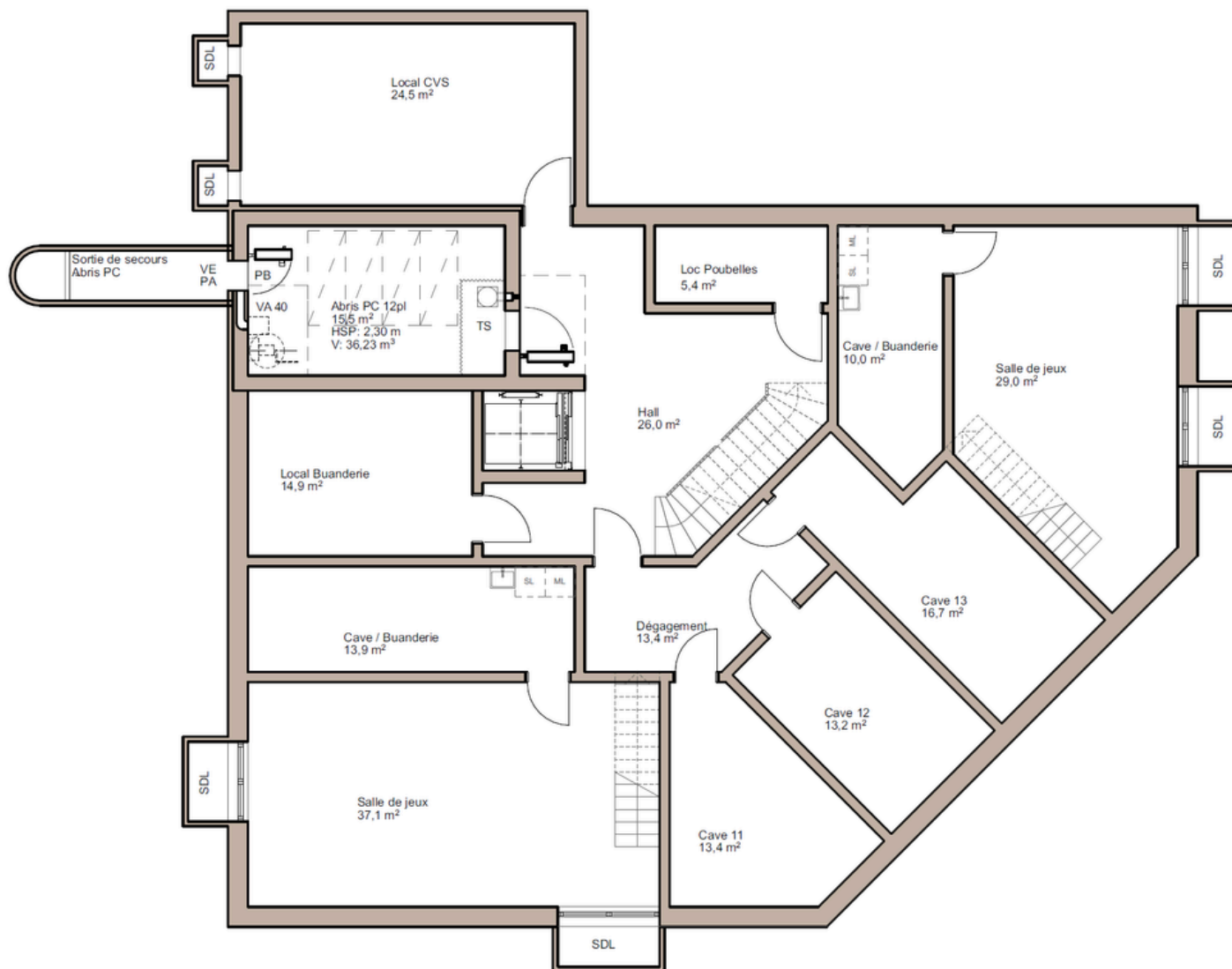
APPARTEMENT 13

Niveau	Attique
Pièces	4 pièces
Typologie	Simplex
Orientation	Nord-ouest
Surface PPE	93 m ²
Surface PPE pondérée	104,6 m ²
Surface balcon	20 m ²



SOUS-SOL

CAVES





Budgets

Des matériaux de qualité ont été sélectionnés spécialement et minutieusement pour ce projet et les prestations fournies permettent une belle réalisation.

CUISINE

5 pièces

4 pièces

3 pièces

CHF 35'000.-

CHF 30'000.-

CHF 20'000.-

REVÊTEMENTS DE SOL

Parquet

CHF 120.- TTC / m²

Fourniture et pose de parquet collé sur chape.

Montant alloué prix public pour la fourniture.



Faïence

CHF 100.- TTC / m²

Fourniture et pose de faïence,
dimension maximum 60x60

cm, pose droite,

Montant alloué prix public

pour la fourniture.



Carrelage

CHF 80.- TTC / m²

Dimensions jusqu'à 60x60 cm,
pose décalée, sans bord rectifié.

Montant alloué prix public pour
la fourniture.

FAÇADES

Façades

Isolation thermique épaisseur selon bilan thermique, bardage métallique ventilé MONTANA MFD B 39-/640 et de couleur RAL 8014 MAT au choix de l'architecte.

Tablettes en aluminium au niveau des fenêtres, habillage des embrasures des fenêtres avec coulisseaux de stores intégrés traitement dito bardage.

Ensemble des éléments de serrurerie selon teintes au choix architecte.



FAÇADES

Menuiseries

Fenêtre et portes-fenêtres
en bois /métal, RAL au choix
de l'architecte extérieur



Portes intérieures

Bloc porte cadre faux-cadre embrasure comprenant un vantail en panneau mi-lourd, en mélaminé blanc et joints d'étanchéité périphérique y compris serrure et poignée rosace en inox brossé marque HÖPPE modèle Amsterdam.

SANITAIRES

Appartements rez-de-jardin
Gamme PROCASA Tre Up



SANITAIRES

ATRIUM



Appartements 1er étage
Gamme PROCASA Uno

LES PRESTATIONS



CONTACTEZ-NOUS

Anthony Pacella
Courtier Projets Neufs
promotion.ge@naef.ch
+41 22 839 39 80

Esplanade de Surville 2
1213 Petit-Lancy

atrium-naef.ch

Toutes les informations répertoriées dans cette brochure, notamment les surfaces, les plans et les images 3D, sont utilisées à des fins publicitaires. Elles sont communiquées à titre indicatif et n'ont aucune valeur contractuelle pouvant engager Naef Immobilier Genève SA.